

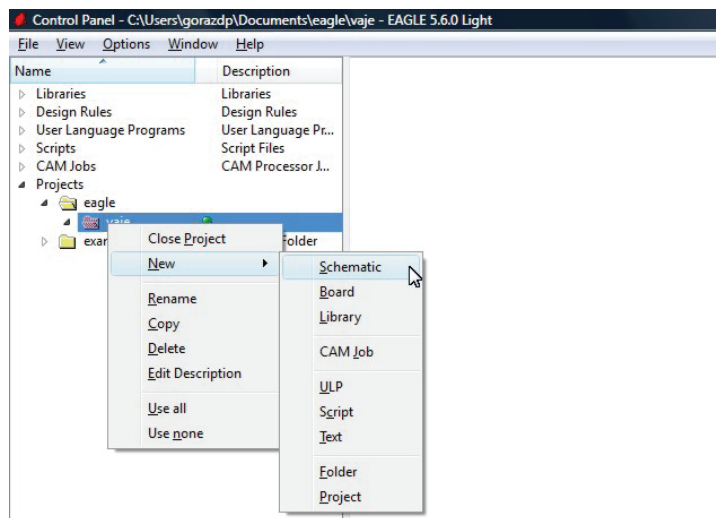
## Navodila za izdelavo simbolnih in vezalnih načrtov s programskim orodjem EAGLE

### Nastavitev

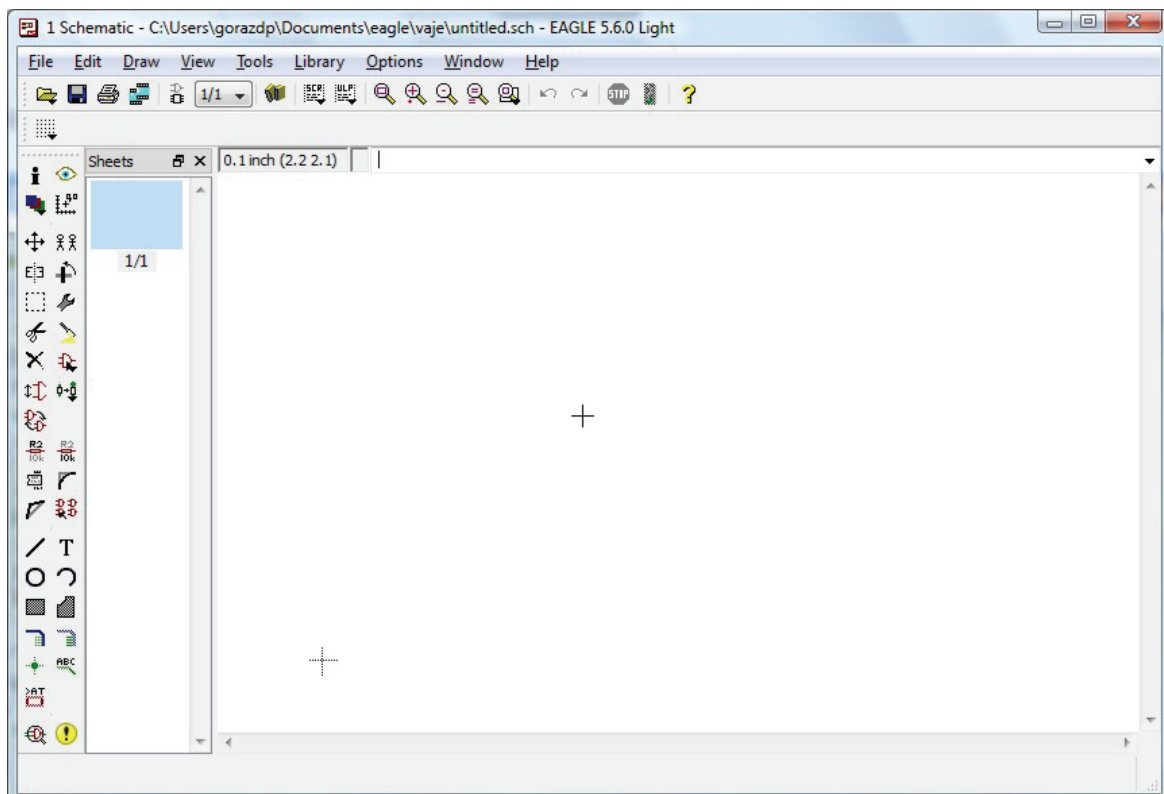
Program Eagle 6.2.0 je v okrnjeni ("lite") verziji dostopen brezplačno na: <http://www.cadsoftusa.com/download-eagle/?language=en>. Za izbrani operacijski sistem prenesite ustrezno datoteko na svoj računalnik, jo zaženite in nastavite program.

### Uporaba

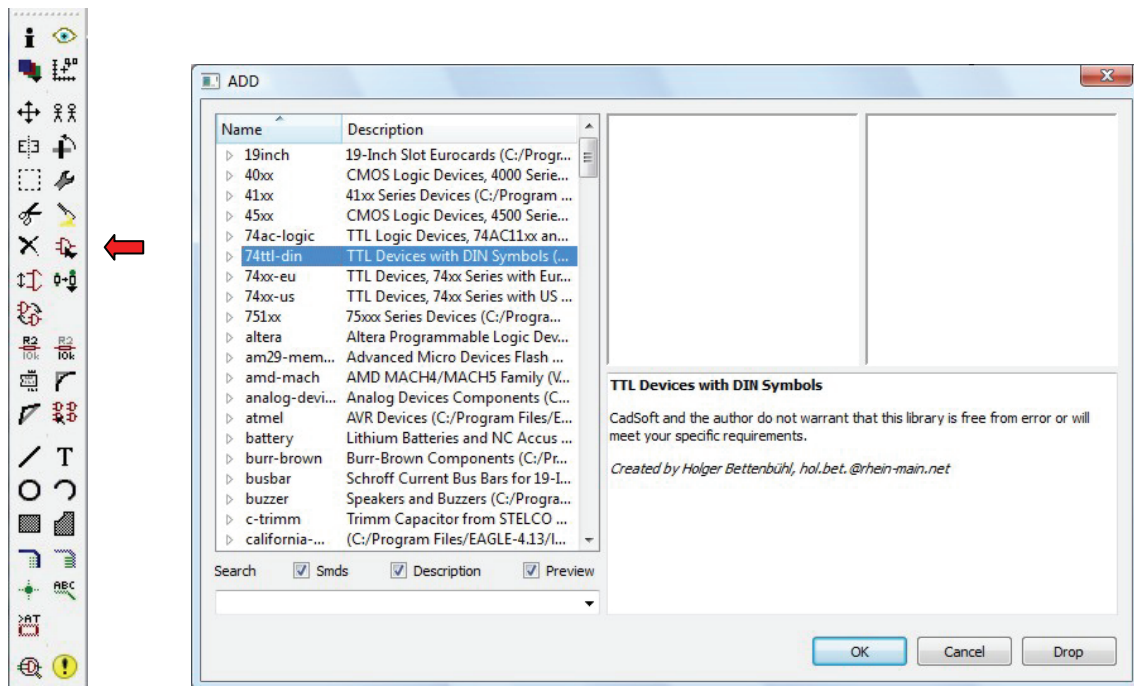
Zaženite program. Izberite File/New/Project in ga poimenujte. Nato z desnim gumbom miške kliknite na datoteko Project in izberite New/Schematic. Odprlo se vam bo novo okno, v katerem boste lahko risali sheme vezij.



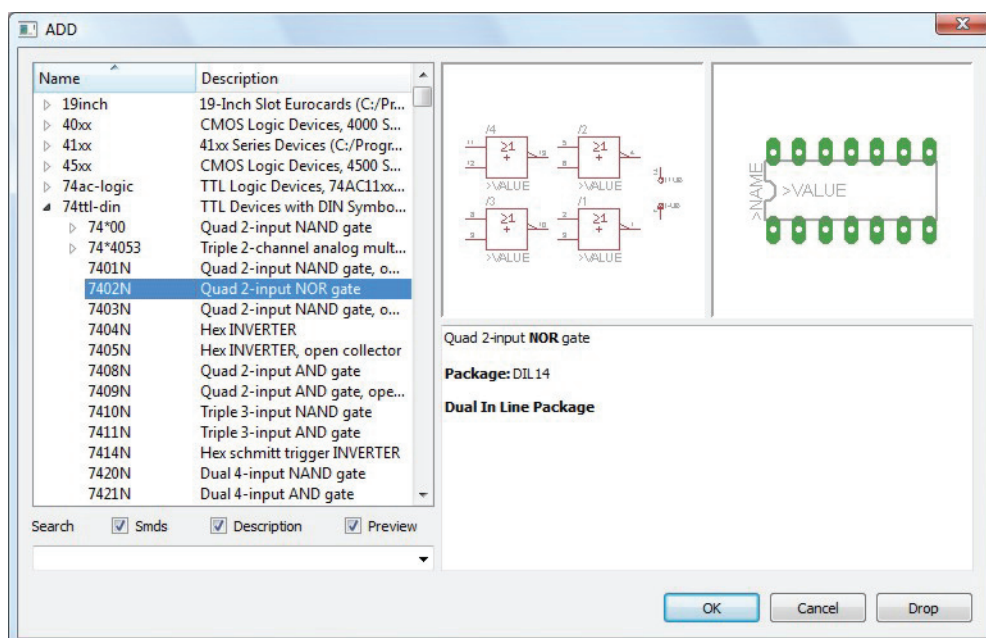
Okno za risanje shem vezij izgleda takole:



Elemente izbirate iz knjižnice, ki jo odprete s klikom na gumb ADD (najdete ga v orodni vrstici pri strani).

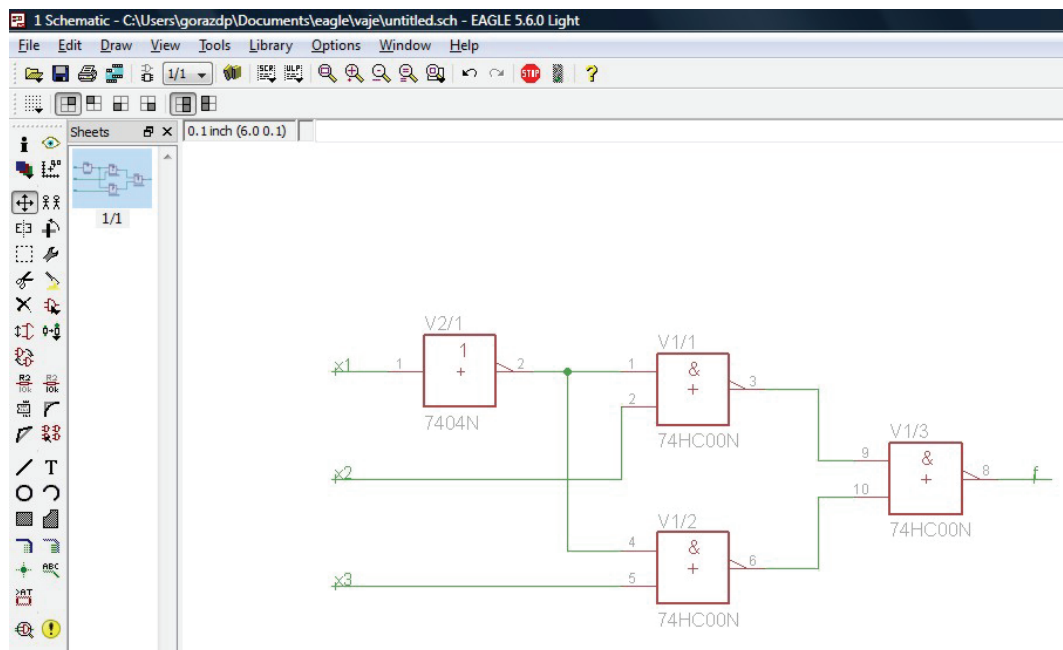


Levi del okna knjižnice vsebuje imena in opis posameznih elementov, desni del okna pa predogled simbolov in ohišja elementov. Simbole za logična vrata, ki so najbližje standardu IEC, najdete v knjižnici 74ttl-din. Če npr. želite poiskati element 7402 (2-vhodna NOR vrata), odprete knjižnico 74ttl-din in izberete element 7402N.

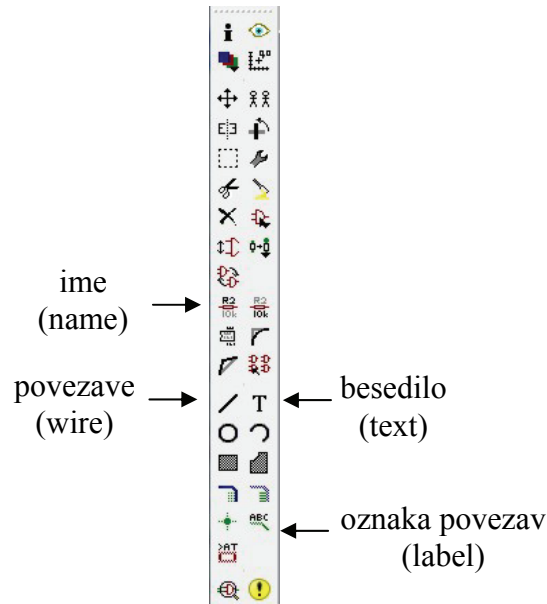


Element prenesete v delovni list s klikom na OK ali ENTER. Če boste kliknili DROP, bo knjižnica z izbranimi elementi izginila. Nazaj jo lahko priključete iz orodne vrstice Library/Use in klikom na knjižnico, ki manjka.

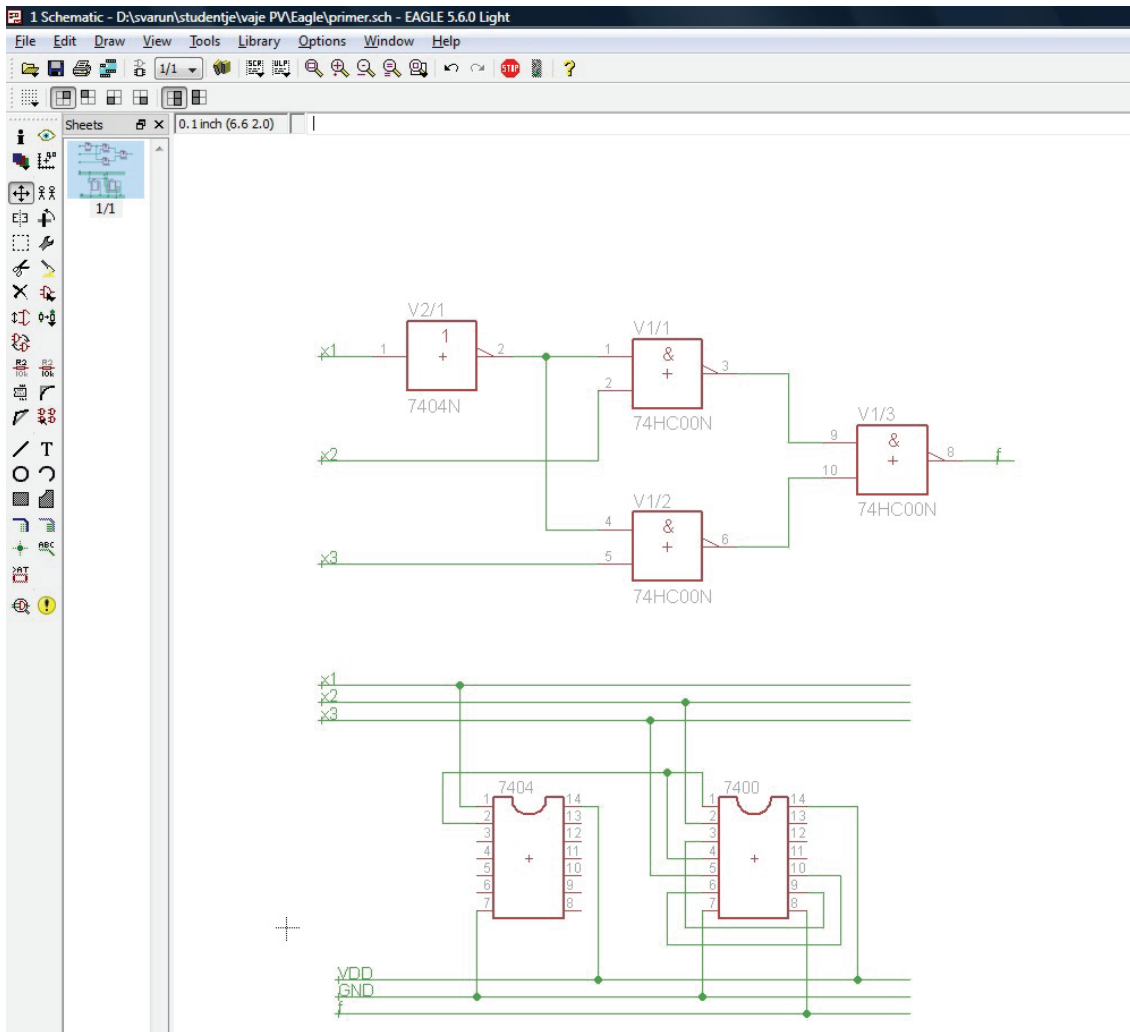
Ko v delovni list vnesete vsa željena vrata jih povežite s črtami (wire):



Oznake ob vratih se napišejo samodejno, oznake povezav pa morate dopisati. To lahko naredite z uporabo funkcije tekst (text) ali pa tako, da linije najprej označite (label) in jih nato poimenujete (name).



Vežalni načrt vezja lahko naredite v istem oknu. Izberite knjižnico "ic-package" in iz nje ustrezna ohišja integriranih vezij. Zgoraj prikazani simbolni načrt vezja lahko realiziramo z dvema integriranimi vezji: negatorjem (DIL 16) in NOR vrati (DIL 14). Priključke integriranih vezij povežemo, dodamo še ustrezne linije za vhodne in izhodne signale ter napajanje in maso. Končni simbolni in vežalni načrt vezja izgledata takole:



Na podlagi simbolnega ali vezalnega načrta lahko z EAGLE-om izdelate tiskano vezje. To storite s klikom na gumb (board), ki se nahaja v orodni vrstici. Več o uporabi te funkcije boste našli v navodilih za uporabo.